

ОПРЕДЕЛИТЕ СВОЙ СТАТУС

Проверить свой социальный статус можно на портале egov.kz. Все, что для этого требуется - указать свой ИИН и получить сообщение с одним из социальных статусов:

"Работающий",
"Получатель социальных выплат",
"Дети до 18 лет",
"Зарегистрированные самозанятые" или "Статус не определён".

Если ваш статус не определен, это нужно исправить.

Если вы - безработный, то нужно встать на учет, обратившись в ЦОН, Центр занятости или акимат.

Если вы заняты в неформальном секторе экономики, то нужно зарегистрироваться, как ИП или начать платить Единый совокупный платеж (ЕСП).

ОБРАТНАЯ СВЯЗЬ



ЕДИНЫЙ КОНТАКТ-ЦЕНТР 1414
круглосуточно, звонки бесплатные с любого телефона по всему Казахстану



МОБИЛЬНОЕ ПРИЛОЖЕНИЕ «ФМС. НАРОДНЫЙ КОНТРОЛЬ»
доступно для iOS и Android



Если вам нужны информационные встречи по вопросам обязательного социального медицинского страхования в вашем регионе:

Филиал НАО «ФМС»
по Карагандинской области тел.: 8 7212 42 58 62

Подробнее с ОСМС вы можете ознакомиться, просканируя qr-код.



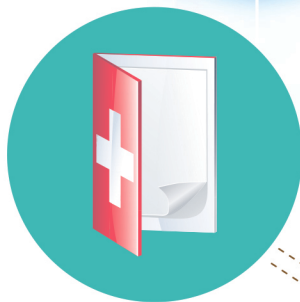
ОБЯЗАТЕЛЬНОЕ СОЦИАЛЬНОЕ МЕДИЦИНСКОЕ СТРАХОВАНИЕ



МАРШРУТ БЕРЕМЕННОЙ ЖЕНЩИНЫ

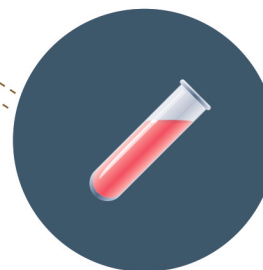
(7212) 955-559 | 1414

ЧТО НУЖНО ЗНАТЬ БЕРЕМЕННОЙ ЖЕНЩИНЕ!



До 12 недель беременности встать на учет в акушерско-гинекологическом отделении первичной медико-санитарной помощи (ПМСП) по месту жительства или прикрепления!

С целью диагностики хромосомной болезни (болезнь Дауна, Патау, Эдвардса) и врожденных пороков развития у плода во время беременности пройти биохимический скрининг (по показаниям) и ультразвуковое обследование плода (УЗИ):



биохимический скрининг:

первый — в 10-14 недель беременности
второй — в 16-21 неделю беременности



УЗИ:

первое — в 10-14 недель беременности
второе — в 20-24 недели беременности
третье — в 32-34 недели беременности



Обследование на ВИЧ инфекцию:

первое — при постановке на учет
второе — в третьем триместре беременности

Посетите Школу подготовки к родам в ПМСП по месту жительства или прикрепления!